

Version mars 2022



CATALOGUE DES OUTILS EPISEINE

LE RISQUE D'INONDATION SUR LE BASSIN DE LA SEINE,
COMPRENDRE POUR MIEUX AGIR

EPISEINE, UN DISPOSITIF COMPLET DE SENSIBILISATION ET DE FORMATION AUX RISQUES LIÉS AUX INONDATIONS

Conçu et développé par l'EPTB Seine Grands Lacs et ses partenaires, **EPISEINE** (l'acronyme d'Ensemble pour la Prévention des Inondations du bassin de la SEINE) est un dispositif global qui propose des outils pour le grand public, les agents et les élus des collectivités territoriales et pour les entreprises.

Le catalogue des outils **EPISEINE** est structuré en trois parties :
présentiel, distanciel, guides/kits.

Ces outils, mis à disposition gratuitement, ont été réalisés par l'équipe **EPISEINE** et sont la propriété de l'EPTB Seine Grands Lacs.

Sauf indication contraire, les principaux contenus **EPISEINE** sont diffusés sous la licence ouverte Etalab.

Le principe essentiel de cette licence est la grande liberté de réutilisation des informations : licence ouverte, libre et gratuite, permettant la reproduction, la redistribution et l'adaptation des données.

Si vous souhaitez réutiliser des contenus de la plateforme episeine.fr, il vous revient le plus souvent de citer la paternité par le terme **EPISEINE**.



1

SENSIBILISER LE PUBLIC

- Balade urbaine
- Escape Game «Mission 2072 !»
- «Sandbox» : bac à sable en réalité augmentée
- Jeu «A votre sac, prêt ? Partez !»
- Jeu «Crue et d'eau»
- Quiz sur le risque inondation
- Outils pour animer un stand

2

S'INFORMER ET SE FORMER À DISTANCE

- Jeu «A votre sac, prêt ? Partez !»
- Jeu «Sensibilise moi si tu peux»
- Jeu «Crue et d'eau»
- Vidéos (9) «Idées reçues»
- Vidéos pédagogiques (14)
- E-learning EPISEINE
- Formations

3

PRÉPARER SON ORGANISATION

- Kit de sensibilisation
- Kit de communication de crise
- Kit Plan de Continuité d'Activité (PCA)
- Kit d'exercice de crise

1

**SENSIBILISER
LE PUBLIC**

BALADE URBAINE

GRAND
PUBLIC

EN SAVOIR PLUS

<https://episeine.fr/ressource/organisez-une-balade-avec-le-kit-episeine>

DURÉE :
1H À 1H30



OBJECTIFS

- ▶ Sensibiliser les habitants au risque d'inondation sur leur territoire
- ▶ Faire (re)découvrir les causes, les caractéristiques et les conséquences des inondations mais également les comportements à adopter en cas de montée des eaux

QUEL(S) SUPPORT(S)

- ▶ Un kit contenant 3 éléments : des fiches discours détaillées et illustrées avec les messages clés, des planches pédagogiques pour agrémenter les propos, un carnet de conseils pratiques et les thématiques à aborder en fonction des arrêts sélectionnés ainsi que plusieurs tracés de balades
- ▶ Des supports déclinés sur les territoires du bassin
- ▶ Des formations gratuites pour apprendre à construire et mener une balade urbaine

DÉROULÉ

- ▶ Tout au long d'un parcours dans le territoire, le public peut appréhender la vulnérabilité de l'habitat, des réseaux d'électricité, ou encore des transports face aux inondations
- ▶ Il est aussi confronté aux dispositifs de protection existants telles les murettes anti-crués, stations de pompage et autres vannes-secteur
- ▶ Il peut également identifier l'action de chaque acteur engagé pour la protection des populations et des ouvrages (Etat, EPTB, département, ville...)



Découvrir la balade urbaine en [vidéo](#)

LES PETITS +

- ▶ Immersive et ludique, la balade urbaine donne l'occasion d'appréhender l'inondation sur un terrain connu du public
- ▶ Les anecdotes liées à chaque territoire permettent d'utiliser un biais affectif pour transmettre les messages et peuvent être facilement adaptés au territoire concerné

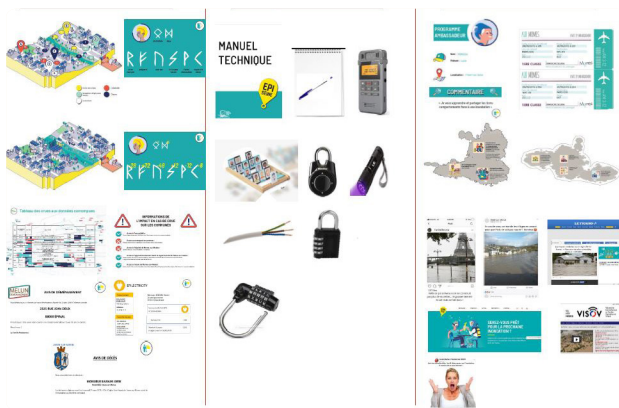
ESCAPE GAME «MISSION 2072 !»

GRAND PUBLIC, ENTREPRISES,
COLLECTIVITÉS

EN SAVOIR PLUS

<https://episeine.fr/ressource/un-escape-game-sur-mesure-pour-decouvrir-le-risque-dinondation-tout-en-samusant>

DURÉE :
30 MIN OU 1H



DÉROULÉ

- ▶ Chaque équipe, de 4 ou 5 joueurs, dispose de 60 minutes pour venir à bout de la mission
- ▶ Pour cela, il convient de débloquenter 8 énigmes et 3 cadenas
- ▶ Un module final vient couronner la réussite.
- ▶ En cas d'échec, les équipes restent bloquées en 2072 et subissent une crue centennale ainsi qu'une crue millénaire

OBJECTIFS

- ▶ Développer la culture générale sur les crues de la Seine et de la Marne, leurs causes et leurs effets sur le quotidien des populations
- ▶ Découvrir les sources d'information, la solidarité et l'entraide
- ▶ Appréhender le rôle de chaque acteur (les bons comportements pour les habitants et les entreprises, ce que font l'Etat, les collectivités ou encore les associations pour prévenir ce risque...)



QUEL(S) SUPPORT(S)

- ▶ Un guide d'animation
- ▶ Les outils du jeu : vidéo de brief, sacs à dos remplis, décoration de salle, module de fin de jeu...
- ▶ Des formations gratuites pour apprendre à animer l'escape game

LES PETITS +

- ▶ Fédérateur, cet outil donne l'opportunité d'apprendre sur le risque inondation en petits groupes
- ▶ Des ressources visuelles (vidéos, images) et des objets à manipuler (sac à dos, cadenas, manuel technique...)

SANDBOX

GRAND
PUBLIC

EN SAVOIR PLUS

<https://episeine.fr/ressource/le-bac-sable-en-realite-augmentee-un-outil-pour-faire-la-pluie-et-les-inondations>

DURÉE :
VARIABLE



OBJECTIFS

- ▶ Comprendre comment se forment les crues
- ▶ Découvrir les ouvrages permettant d'en atténuer les effets
- ▶ Appréhender les conséquences pour son territoire et sa famille lorsque les ouvrages ne suffisent plus à retenir les eaux

QUEL(S) SUPPORT(S)

- ▶ La sandbox
- ▶ Ses conditions d'utilisation
- ▶ La notice de montage

DÉROULÉ

- ▶ Petits et grands sont invités à mettre les mains dans le sable pour modeler leur territoire en :
 - ▶ créant des cours d'eau et des collines
 - ▶ déplaçant des habitations et infrastructures
- ▶ Ils peuvent également faire tomber la pluie grâce à une caméra à détecteur de mouvements, créer des inondations et en observer les conséquences sur les enjeux

LES PETITS +

- ▶ A hauteur d'enfant et adapté à leurs petits mains
- ▶ Donne l'opportunité de modeler un territoire pour en comprendre les enjeux
- ▶ Concept innovant s'appuyant sur une technologie de projection visuelle

JEU «À VOTRE SAC, PRÊT ? PARTEZ !»

GRAND
PUBLIC

EN SAVOIR PLUS

<https://episeine.fr/ressource/avec-latelier-votre-sac-pret-partez-faites-decouvrir-ce-qui-faut-emporter-en-cas>

DURÉE :
30 MIN



OBJECTIFS

- ▶ Montrer aux populations que l'évacuation d'un logement se prépare matériellement et surtout psychologiquement
- ▶ Découvrir les objets utiles en cas d'inondation

QUEL(S) SUPPORT(S)

- ▶ La mallette du jeu
- ▶ La notice d'accompagnement d'utilisation de la mallette

DÉROULÉ

- ▶ Parmi une quarantaine d'objets disposés sur une table, les participants ont quelques minutes pour sélectionner ceux qu'ils jugent indispensables à mettre dans la valise qu'ils emporteront avec eux lors de l'évacuation.
- ▶ Gare aux pièges car certains objets :
 - ▶ ne sont pas indispensables, bien qu'ils soient utiles dans certaines situations
 - ▶ sont inutiles



LES PETITS +

- ▶ La mise en situation permet de se projeter en situation de crue
- ▶ Facilement déclinable en salle ou sur un stand
- ▶ Disponible également au format numérique (en page 13)

SENSIBILISER LE PUBLIC

JEU «CRUE ET D'EAU»

7 ANS
ET +

EN SAVOIR PLUS

<https://episeine.fr/ressource/cruedeau-un-jeu-de-societe-pour-petits-et-grands>

DURÉE :
1H30



DÉROULÉ

- ▶ Après avoir installé le plateau de jeu, les joueurs doivent aider le Maire à préparer sa commune à faire face à la prochaine inondation
- ▶ Pour réussir le jeu, les joueurs doivent lui montrer qu'ils disposent des compétences nécessaires en répondant correctement aux questions réparties en 4 thématiques : actions de la rivière, connaissance des inondations, ma ville et ma maison face aux inondations, alerte et gestion de crise

OBJECTIFS

- ▶ Faire découvrir pourquoi les crues de la Seine sont uniques, leurs conséquences potentielles pour sa famille et dans son quotidien et les bons comportements à adopter lorsqu'elles surviennent

LES PETITS +

- ▶ Initialement conçu par l'Entente Oise Aisne, il a été réadapté au contexte de la Seine en Ile-de-France par l'EPTB Seine Grands Lacs
- ▶ Outil facilement transportable
- ▶ Peut être utilisé dans le cadre scolaire, péri ou para scolaire (centres de loisirs, TAP/NAP, etc.)
- ▶ Existe également en version numérique (voir p.19)

QUEL(S) SUPPORT(S)

- ▶ Le plateau de jeu
- ▶ Les jetons
- ▶ Les cartes personnages
- ▶ Les règles du jeu

RENSEIGNEMENTS COMPLEMENTAIRES

episeine@seinegrandslacs.fr

QUIZ

GRAND PUBLIC, ENTREPRISES,
JEUNES

EN SAVOIR PLUS

<https://episeine.fr/ressource/un-quiz-pour-sensibiliser-les-populations>

DURÉE :
VARIABLE



OBJECTIFS

- ▶ Améliorer la connaissance du grand public sur le risque d'inondation et ses conséquences fâcheuses
- ▶ Lutter contre les idées reçues et diffuser les bons comportements en cas de crue

QUEL(S) SUPPORT(S)

- ▶ Un document Powerpoint modifiable
- ▶ Une note indiquant comment rendre le quiz interactif

EN COMPLÉMENT

- ▶ Un quiz complémentaire dédié aux zones d'expansion de crue est également disponible sur episeine.fr !

DÉROULÉ

- ▶ Après avoir choisi le quiz opportun (grand public, entreprises, jeunes), chaque participant devra répondre aux questions pour savoir quoi faire avant, pendant et après la crue.
- ▶ Exemples de questions :
 - ▶ qu'est ce qui m'attend si une inondation survient ?
 - ▶ comment puis-je minimiser les dégâts sur mon activité ?
 - ▶ combien de temps aurais-je pour me préparer ?

QUESTION N° 1

LORSQUE JE COMMENCE A M'INTÉRESSER AU RISQUE D'INONDATION POUR MON ENTREPRISE, QUELLE EST LA PREMIÈRE CHOSE A SAVOIR ?

- A La définition d'une crue centennale
- B Si mon activité se situe en zone inondable
- C Si ma commune a réalisé son Plan Communal de Sauvegarde (PCS)

QUE FAIRE AVANT UNE INONDATION

QUE FAIRE PENDANT UNE INONDATION

QUE FAIRE APRÈS UNE INONDATION



LES PETITS +

- ▶ Adaptable à chaque territoire
- ▶ Déployable facilement
- ▶ Déclinable sous d'autres formats : papier, boîtier avec zapettes, application smartphone...

SENSIBILISER LE PUBLIC

OUTILS POUR ANIMER UN STAND

GRAND PUBLIC, ENTREPRISES,
JEUNES

EN SAVOIR PLUS
<https://episeine.fr>

DURÉE :
VARIABLE



QUEL(S) SUPPORT(S)

- ▶ Tote bag
- ▶ Bouées-magnets avec des messages de bons comportements
- ▶ Porte-clé
- ▶ Bouée géante
- ▶ Stylo
- ▶ Stickers
- ▶ Parfum Limondice
- ▶ Carte au sol des zones inondables

OBJECTIFS

- ▶ Attirer l'œil lors d'un événement
- ▶ Ancrer les messages délivrés en permettant aux participants d'une animation ou visiteurs d'un stand de repartir avec un/des objet(s)
- ▶ Initier le dialogue grâce à des supports faisant appel aux sens

DÉROULÉ

- ▶ Au cours ou à la fin d'une animation, des goodies peuvent être remis aux visiteurs
- ▶ Estampillés Episeine, ils permettent à leurs détenteurs de se souvenir de l'existence du dispositif
- ▶ Des outils dédiés aux stands peuvent également être déployés pour une approche innovante :
 - ▶ Lors d'une manifestation, la cartographie au sol des zones inondables d'Ile-de-France permet à chaque visiteur de prendre la mesure de son exposition personnelle à l'eau en cas d'inondation majeure de la Seine
 - ▶ Pour une immersion olfactive, le parfum Limondice, mimant l'odeur nauséabonde d'une inondation projette toute personne qui le sent en situation de crue

LES PETITS +

- ▶ Ludiques, ils sont une aide à l'ancrage des messages
- ▶ Pratiques, les goodies Episeine accompagnent la vie quotidienne

2

S'INFORMER ET SE FORMER À DISTANCE

JEU «À VOTRE SAC, PRÊT ? PARTEZ !»

GRAND
PUBLIC

EN SAVOIR PLUS

<https://episeine.fr/ressource/jeu-en-ligne-votre-sac-pret-partez>

DURÉE :
5 - 10 MIN



OBJECTIFS

- ▶ Montrer aux populations que l'évacuation d'un logement s'anticipe matériellement et surtout psychologiquement
- ▶ Découvrir les objets utiles à emporter avec soi en cas d'inondation

DÉROULÉ

- ▶ Le but du jeu est de découvrir les objets qui devraient être prioritairement glissés dans une valise en cas d'évacuation suite à une inondation
- ▶ Après quelques explications en page d'accueil du jeu, le participant est invité à cliquer sur un «V» ou un «X» en fonction du caractère indispensable (ou non) de l'objet présenté
- ▶ Gare aux pièges car certains objets :
 - ▶ ne sont pas indispensables, bien qu'ils soient utiles dans certaines situations
 - ▶ sont inutiles
- ▶ Un écran final permet de corriger les erreurs du joueur

QUEL(S) SUPPORT(S)

- ▶ Le jeu est disponible sur le site internet episeine.fr

LES PETITS +

- ▶ Jeu rapide
- ▶ Utilisable sur téléphone, tablette ou ordinateur
- ▶ Existe aussi au format malette de jeu (voir p.8)

JEU «SENSIBILISE MOI SI TU PEUX»

RELAIS
D'INFORMATIONS

EN SAVOIR PLUS

<https://episeine.fr/jeu/jeu-en-ligne-sensibilise-moi-si-tu-peux>

DURÉE :
5 MIN



DÉROULÉ

- ▶ Après s'être connecté à la plateforme du jeu, il convient d'engager, virtuellement, la conversation avec un des quatre profils : Mehdi, Simone, Maria ou encore Dominique
- ▶ En fonction des arguments donnés par le profil, un ajustement de la réponse est à prévoir pour transmettre les bons messages
- ▶ Une fois la discussion avec un profil terminée, il est possible de dialoguer avec les suivants

OBJECTIFS

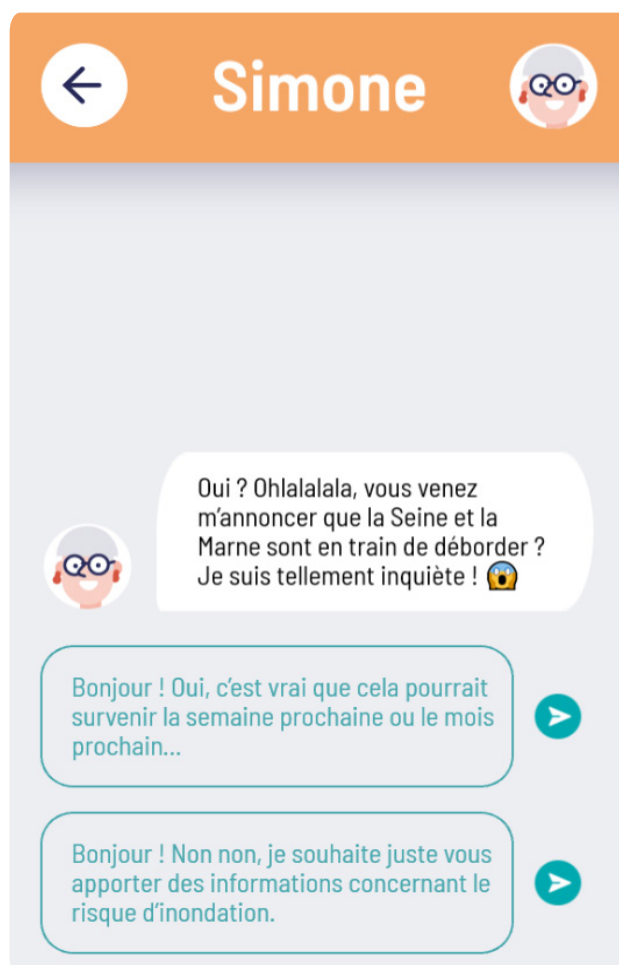
- ▶ Découvrir les différents profils d'individus, définis par une étude IPSOS en 2017, pour comprendre leur approche du risque d'inondation
- ▶ Apprendre à adapter son discours en fonction des spécificités de chaque profil

QUEL(S) SUPPORT(S)

- ▶ Le jeu est disponible sur le site internet d'Episeine

LES PETITS +

- ▶ Jeu rapide
- ▶ Utilisable sur téléphone, tablette ou ordinateur
- ▶ Déployable partout



JEU «CRUE ET D'EAU !»

7 ANS
ET +

EN SAVOIR PLUS

<https://episeine.fr/actualite/la-version-numerique-du-jeu-crue-deau-est-desormais-disponible>

DURÉE :
VARIABLE

EPI SEINE

QU'EST-CE QU'UNE INONDATION ?

01

ou

Lorsque l'eau de la rivière déborde et touche les habitations, les routes,...

Lorsque la rivière gonfle et prend de la vitesse

OBJECTIFS

- Faire découvrir pourquoi les crues des grands fleuves sont uniques, leurs conséquences potentielles pour la famille et le quotidien et les bons comportements à adopter lorsqu'elles surviennent

QUEL(S) SUPPORT(S)

- Le jeu est disponible sur le site internet episeine.fr

DÉROULÉ

- En 3 manches (12 questions), les enfants apprennent l'essentiel sur les crues : de quoi s'agit-il ? Quelles sont les conséquences pour soi et sa famille ? Que faire si cela arrive ?
- A la fin de chaque manche, un module de corrections s'affiche

EPI SEINE

LA RUE À CÔTÉ DE CHEZ MOI EST INONDÉE...

02

ou

Je fais demi-tour

Je traverse à la nage

LES PETITS +

- Apprentissage autonome de l'essentiel sur les inondations
- Utilisable sur téléphone, tablette ou ordinateur.
- Déployable partout
- Existe aussi au format jeu de plateau (voir p.9)

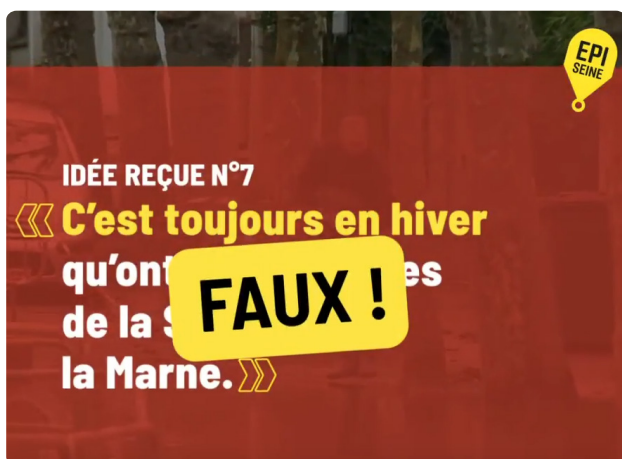
VIDÉOS «IDÉES REÇUES»

GRAND PUBLIC, ENTREPRISES,
COLLECTIVITÉS

EN SAVOIR PLUS

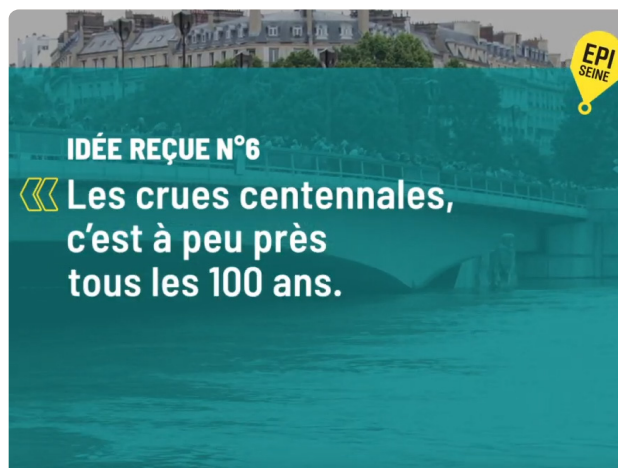
<https://episeine.fr/les-idees-recues>

DURÉE :
< 1 MIN



DÉROULÉ

- ▶ Chaque vidéo proposé déconstruit les mythes et idées reçues concernant les politiques d'assurance, l'utilisation des sacs de sable ou encore la nécessité de monter dans les étages



OBJECTIFS

- ▶ Se servir des idées reçues concernant les inondations pour délivrer la bonne information
- ▶ Capitaliser sur le format ludique des vidéos pour sensibiliser au risque inondation

QUEL(S) SUPPORT(S)

- ▶ 9 courtes vidéos disponibles sur la chaîne Youtube de l'EPTB Seine Grands Lacs

LES PETITS +

- ▶ Un format court et percutant
- ▶ Utilisable sur téléphone, tablette ou ordinateur
- ▶ Déployable partout

VIDÉOS PÉDAGOGIQUES

GRAND PUBLIC, ENTREPRISES,
COLLECTIVITÉS

EN SAVOIR PLUS

<https://www.youtube.com/channel/UCZN17vyH9MIWXrPw4WfJ6Gg/videos>

DURÉE :
3 MIN



DÉROULÉ

Quelques exemples de vidéos :

- Découvrez les 3 types d'inondations qui peuvent affecter le territoire francilien
- TPE PME : découvrez comment vous préparer au risque d'inondation avec EPISEINE !
- Communauté scolaire face au risque d'inondation : comment se préparer ?
- Le plan communal de sauvegarde (PCS), un outil indispensable face aux risques
- Gestion de crise : pourquoi et comment s'y préparer ? (entreprises)

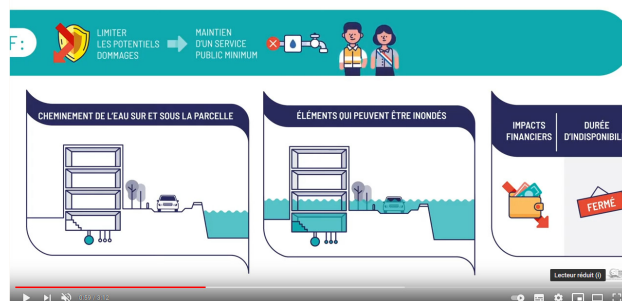
OBJECTIFS

- Capitaliser sur le format ludique des vidéos pour sensibiliser au risque inondation

QUEL(S) SUPPORT(S)

- Une quinzaine de vidéos disponibles sur la chaîne Youtube de l'EPTB Seine Grands Lacs

LE DIAGNOSTIC DE VULNÉRABILITÉ AUX INONDATIONS DES BÂTIMENTS



LES PETITS +

- Un format court et percutant
- Utilisable sur téléphone, tablette ou ordinateur
- Déployable partout

S'INFORMER ET SE FORMER À DISTANCE

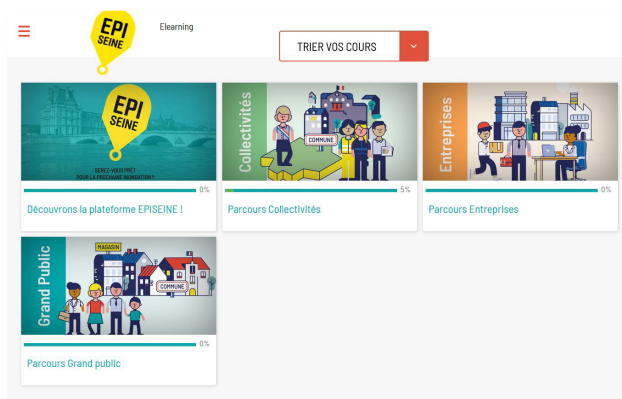
E-LEARNING EPISEINE

GRAND PUBLIC, ENTREPRISES,
COLLECTIVITÉS

EN SAVOIR PLUS

<https://elearning.episeine.fr/my/>

DURÉE :
VARIABLE



DÉROULÉ

- La plateforme de formation est gratuite et organisée en 3 parcours : grand public, entreprises, collectivités
- Chaque parcours est lui-même composé de 4 modules pensés chronologiquement
- Chaque module comprend lui-même différentes activités, parfois réparties sur plusieurs pages

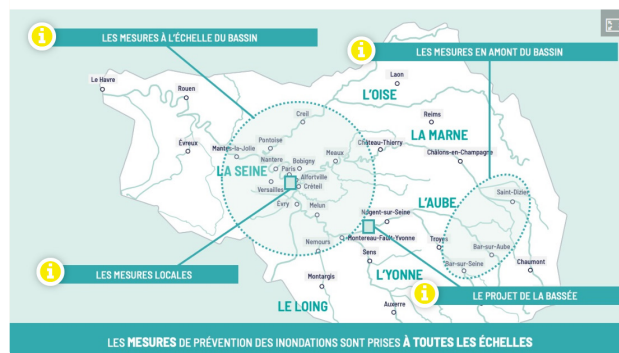
OBJECTIFS

- Acquérir des connaissances sur les inondations, en fonction de son profil : découvrir le risque inondation, d'apprendre à s'y préparer, savoir comment faire face pendant et après l'inondation, et transmettre les bonnes pratiques

QUEL(S) SUPPORT(S)

- Le e-learning Episeine est disponible sur une plateforme en ligne

Pour découvrir les mesures prises à différents niveaux afin de lutter contre l'inondation et ses impacts, cliquez sur les boutons "i" !



LES PETITS +

- Apprentissage autonome de l'essentiel sur les inondations
- Utilisable sur téléphone, tablette ou ordinateur
- Déployable partout

RENSEIGNEMENTS COMPLÉMENTAIRES

episeine@seinegrandslacs.fr

S'INFORMER ET SE FORMER À DISTANCE

CATALOGUE DES FORMATIONS

COLLECTIVITÉS

EN SAVOIR PLUS

<https://episeine.fr/actualite/catalogue-de-formation-episeine>

DURÉE :
VARIABLE



DÉROULÉ

- ▶ Les formations sont gratuites et assurées en partie par l'EPTB Seine Grands Lacs, en partenariat avec Mayane et l'Institut des Risques Majeurs (IRMa)
- ▶ Le programme de formation EPISEINE est orienté sur trois parcours thématiques :
 - ▶ Sensibilisation
 - ▶ Plans Communaux de Sauvegarde (PCS)
 - ▶ Préparation aux inondations

OBJECTIFS

- ▶ Acquérir des connaissances et des compétences au format groupe
- ▶ Permettre les échanges de bonnes pratiques et retours d'expériences entre participants ainsi qu'avec le formateur

QUEL(S) SUPPORT(S)

- ▶ Le catalogue des formations est disponible sur le site internet d'EPISEINE



LES PETITS +

- ▶ En présentiel ou à distance en fonction du contexte sanitaire
- ▶ Une dynamique de groupe

RENSEIGNEMENTS COMPLEMENTAIRES

episeine@seinegrandslacs.fr

3

**PRÉPARER SON
ORGANISATION**

KIT DE SENSIBILISATION

GRAND PUBLIC, ENTREPRISES,
COLLECTIVITÉS

EN SAVOIR PLUS
<https://episeine.fr>

DURÉE :
VARIABLE

LES CONSEILS À SUIVRE PENDANT ET APRÈS UNE CRUE

Des gestes simples qui vont à l'essentiel

HABITANTS

PENDANT



Je m'informe et je suis les consignes de sécurité dans les médias et sur les réseaux sociaux en m'abonnant aux comptes officiels :

Préfectures Régions, Episeine, etc.



Je ne m'engage ni à pied ni en voiture dans une zone inondée.



Je reste attentif et j'assiste les personnes les plus vulnérables dans mon entourage.



Si je dois évacuer, je réfléchis à une solution de logement pour plusieurs jours semaines chez des amis ou de la famille.

Si je n'ai pas d'autre possibilité, je demande des accueils dans un centre d'hébergement d'urgence.



Je prépare ma valise avec les objets essentiels :
- papiers d'identité, eau, trousse de secours, médicaments, nourriture, papiers d'assurance, téléphone...



Je surélève ou éloigne dans des étages les objets sensibles, précieux ou polluants.

Je videais pas la cave et le garage!



Je coupe le gaz, feu et l'électricité avant d'évacuer.

Si l'habite en immeuble, je vérifie que mon gardien ou les propriétaires de la copropriété s'en sont chargés.

APRÈS



Je réintègre mon logement et me rebranche les réseaux qu'une fois que les autorités ou des professionnels m'en ont donné l'autorisation.



Avant de nettoyer, jeter ou sécher, je consulte un dossier photos pour l'assurance que je contacte sans tarder.



Je me protège avant de manipuler les déchets produits par l'inondation.



Je rends visite à mes voisins pour voir si je peux leur apporter mon aide.

EPI
SEINE

Les bons comportements en cas de crue, maintenant que vous les connaissez, appliquez-les !

POUR TOUT SAVOIR SUR LE RISQUE INONDATION [EPISEINE.FR](https://episeine.fr)



OBJECTIFS

- Connaître les bons comportements en cas de crue ainsi que les indemnisations possibles
- Apprendre à devenir un acteur actif sur le territoire

DÉROULÉ

- Les différents supports de communication peuvent être récupérés gratuitement auprès de l'équipe Episeine de l'EPTB Seine Grands Lacs et/ou téléchargés
- Ils peuvent ensuite être déployés sur le territoire

QUELS SUPPORTS

- Une affiche « En cas de crue » pour les habitants et les entreprises
- Une affiche des conseils à suivre, avant, pendant et après une inondation
- Une affiche « Voisins solidaires »
- Des fiches sur l'indemnisation par les assurances, pour les habitants et les entreprises

LES PETITS +

- Une sensibilisation express grâce aux affiches
- Facilement déployable sur le territoire

KIT DE COMMUNICATION DE CRISE

COLLECTIVITÉS

EN SAVOIR PLUS

<https://episeine.fr/ressource/outil-le-kit-de-communication-de-crise>

DURÉE :
VARIABLE

LES CONSEILS À SUIVRE PENDANT ET APRÈS UNE CRUE

Des gestes simples qui vont à l'essentiel

HABITANTS

PENDANT



Je m'informe et je suis les consignes de sécurité dans les médias et sur les réseaux sociaux en m'abonnant aux comptes officiels :

Préfectures, Mairies, Episeine, etc.



Je ne m'engage ni à pied ni en voiture dans une zone inondée.



Je reste attentif et assiste les personnes les plus vulnérables dans mon entourage.



Si je dois évacuer, je réfléchis à une solution de **relogement pour plusieurs jours voire semaines** chez des amis ou de la famille.

Si je n'ai pas d'autre possibilité, je poursuis être accueilli(e) dans un centre d'hébergement d'urgence.



Je prépare ma valise avec les objets essentiels :

- papiers d'identité, eau, trousse de secours, médicaments, nourriture, papiers d'assurance, téléphone...



Je survie ou déplace dans les étages les objets sensibles, précieux ou polluants.

Je rinçole pas la case et le garage !



Je coupe le gaz, l'eau et l'électricité avant d'évacuer.

Si j'habite en immeuble, je vérifie que mon gardien ou les représentants de la copropriété s'en sont chargés.

APRÈS



Je réorganise mon logement et me rebranche les réseaux qu'une fois que les autorités ou des professionnels m'en ont donné l'autorisation.



Avant de nettoyer, jeter ou réparer, je **constitue un dossier photos** pour l'assurance que je contacte sans tarder.



Je me protège avant de manipuler les déchets produits par l'inondation.



Je rends visite à mes voisins pour voir si je peux leur apporter mon aide.

EPI SEINE

Les bons comportements en cas de crue, maintenant que vous les connaissez, appliquez-les !

POUR TOUT SAVOIR SUR LE RISQUE INONDATION [EPISEINE.FR](https://episeine.fr)



LES PETITS +

- ▶ Un arsenal complet de supports et messages prêts à diffuser
- ▶ Des messages validés par les autorités (Préfecture de police et DRIEAT)

OBJECTIFS

- ▶ Préparer sa communication de crise dans le cadre du plan communal de sauvegarde
- ▶ Pouvoir communiquer très rapidement sur le territoire en cas de crue

DÉROULÉ

- ▶ Ce kit est complémentaire aux messages d'alerte diffusés par les communes en situation d'urgence
- ▶ Il est disponible sur le site internet episeine.fr
- ▶ Il peut également être récupéré en version modifiable via episeine@seinegrandslacs.fr
- ▶ Chaque type d'inondation et chaque cours d'eau ayant ses propres particularités, il convient de ne pas mélanger les messages

QUELS SUPPORTS

- ▶ Une banque de messages officiels rédigés en lien avec la Préfecture de Police et la DRIEAT prêts à l'emploi
- ▶ Des affiches, en français et en anglais sur les bons comportements pendant et après la crue
- ▶ Des vidéos d'information et de sensibilisation sur les typologies d'inondations et leurs impacts
- ▶ Des éléments de langage pour publier des communiqués de presse ou des articles web

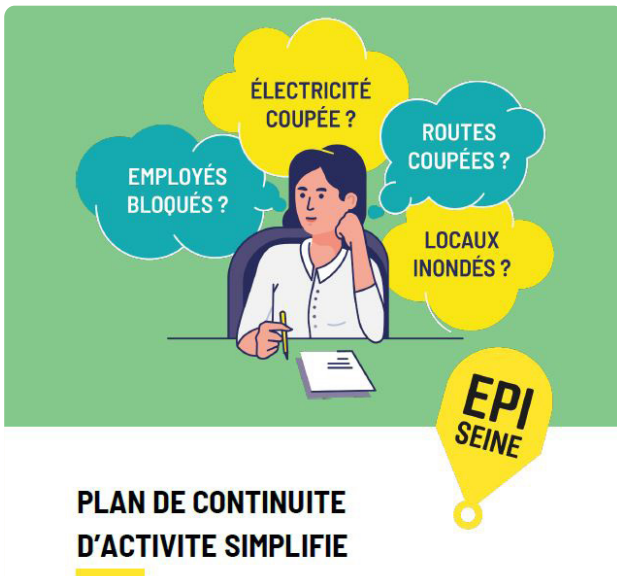
TRAME DE PCA

COLLECTIVITÉS,
ENTREPRISES

EN SAVOIR PLUS

<https://episeine.fr/ressource/outil-un-kit-de-realisation-de-pca-simplifie>

DURÉE :
VARIABLE



OBJECTIFS

- ▶ Réfléchir à des pistes d'actions en cas d'événement affectant la continuité d'activité : inondation, pandémie, cyberattaque...
- ▶ Mieux connaître la structure, les activités, les besoins de fonctionnement, les faiblesses
- ▶ Limiter les vulnérabilités et les impacts économiques face à un événement d'ampleur

QUELS SUPPORTS

- ▶ Le kit est disponible sur demande à episeine@seinegrandslacs.fr

DÉROULÉ

- ▶ Ce kit propose un document unique, guidé, et remplissable directement sur le .pdf en mode formulaire
- ▶ Il s'adresse particulièrement aux petites structures mais peut servir de base de travail pour les plus grandes
- ▶ Pour chacune des étapes, ce kit propose des éléments méthodologiques guidant le lecteur.
- ▶ Il est structuré autour des éléments suivants :
 - ▶ démarche de continuité d'activité
 - ▶ diagnostic de l'organisation et de ses vulnérabilités
 - ▶ identification des activités prioritaires
 - ▶ fonctionnement des activités prioritaires
 - ▶ dispositions de continuité d'activité à déployer
 - ▶ plan d'action et maintien en conditions opérationnelles

PLAN D'ACTION

Le plan d'action permet de suivre et d'assurer la mise en œuvre et l'opérationnalité des dispositions de continuité d'activité. A l'ensemble de ces solutions utiles en situation de crise, des actions doivent être menées en temps de paix pour permettre leur disponibilité.

Action	Responsable	Echéance	Avancée (en %)	Coût (en €)

LES PETITS +

- ▶ Kit clé en main

KIT D'EXERCICE DE CRISE

COLLECTIVITÉS,
ENTREPRISES

EN SAVOIR PLUS

<https://episeine.fr/ressource/outil-un-kit-dedie-la-mise-en-place-dexercice-de-crise>

DURÉE :
VARIABLE



KIT D'EXERCICE DE CRISE GUIDE D'UTILISATION

OBJECTIFS

- ▶ Familiariser les équipes avec le Plan Communal de Sauvegarde et l'organisation du dispositif de gestion de crise
- ▶ Identifier et corriger les dysfonctionnements du PCS
- ▶ Préparer les équipes à une situation réelle

QUELS SUPPORTS

- ▶ Un livret animateur
- ▶ Un livret joueur
- ▶ Livret observateur
- ▶ Trame de point de situation
- ▶ Trame de main-courante
- ▶ Questionnaire de retour d'expérience
- ▶ Trame de retour d'expérience

DÉROULÉ

- ▶ Le kit d'exercice de crise est un guide étape par étape de préparation d'une mise en situation
- ▶ Chaque item, chaque point à compléter est accompagné d'une notice d'utilisation permettant de clarifier les objectifs et les attendus de la démarche
- ▶ Ce kit comprend des outils permettant de concevoir et animer l'exercice, de le jouer et d'observer et de débrief



LES PETITS +

- ▶ Permet de fédérer les équipes autour du dispositif de gestion de crise





SEINE - MARNE - LOING - YONNE

SEREZ-VOUS PRÊT POUR
LA PROCHAINE INONDATION ?
EPISEINE.FR

ANIMÉ PAR



LES PARTENAIRES D'EPISEINE



Ce projet est cofinancé par le fonds
européen de développement régional

