



Géosciences pour une Terre durable

brgm

AREAS



BASE DE DONNÉES DRAINAGE

Conserver les données sur le drainage agricole,
et disposer d'un outil pour préserver la ressource en eau.

Le drainage agricole, une pratique impactante

Dans le cadre de programmes successifs, de nombreuses surfaces agricoles ont été drainées. Cette pratique a des incidences à la fois qualitatives et quantitatives sur les eaux de surface et les eaux souterraines.

La création de cet observatoire a pour objectif de capitaliser l'information et de proposer à terme des solutions pour réduire l'impact des eaux ainsi collectées sur les milieux aquatiques.



«BD Drainage», la première base de données cartographique en ligne sur le drainage agricole

L'AREAS et le BRGM se sont associés pour concevoir et mettre en place un outil en ligne.

Les objectifs de ce nouvel outil :

> **Sauvegarder et valoriser les données agricoles.**

- > Préserver la ressource en eau, les milieux aquatiques et les zones humides.
- > Protéger les captages d'eau potable.
- > Améliorer la gestion des risques.

Les utilisateurs :

Le monde agricole

Meilleure connaissance du patrimoine agricole : âge des drains, localisation précise des surfaces drainées, des points de rejets...

Les collectivités locales et les bureaux d'études

Gestion de l'eau et des risques.

Mesures de protection de la ressource.

Les administrations en charge de la définition

et de la mise en œuvre des politiques publiques

Observatoire des aménagements des sols agricoles.

Des données menacées

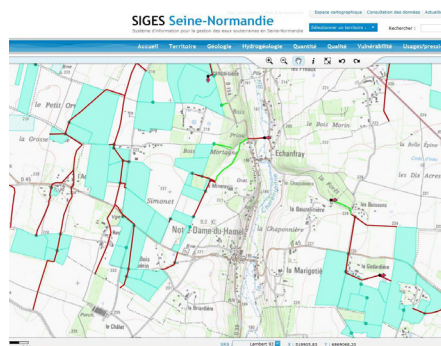
Le suivi de ces aménagements de drainage est aujourd'hui menacé par une connaissance générale partielle et peu fiable.

Se soucier de la préservation de ces données, c'est permettre d'assurer demain, un suivi performant de la qualité des eaux et rendre plus efficace les programmes de protection de la ressource.



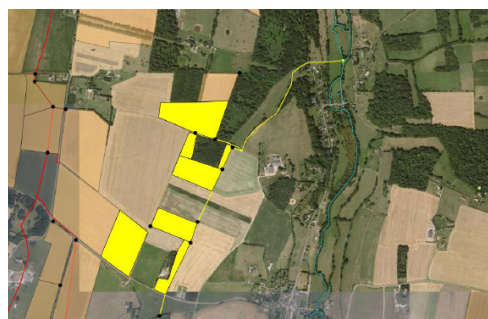
Fonctionnalités de l'outil

En plus de son rôle de conservation de la donnée, la **Base de données drainage** constitue un véritable outil d'aide à la décision en offrant aux utilisateurs une topologie du parcours des eaux drainées, ainsi que la connexion entre ces réseaux et leur milieu récepteur.



Source : Fond de plan IGN

Un affichage du parcours des eaux drainées jusqu'à leur exutoire.



Source : Fond de plan IGN

Une description des objets* référencés

(date de réalisation - dimensionnement...)

* Zones drainées - entrées d'eau annexe - exutoires - réseaux de collecte - ouvrages annexes...



Comment saisir les données d'un territoire ?

- > Collecte des informations disponibles : archives papier, cartes, plans, couches SIG...
- > Cartographie et caractérisation des parcelles, des réseaux et des objets : points de connexion, entrées annexes, exutoires, ouvrages annexes : mares, bassins...
- > Intégration des données dans le SIGES* Seine-Normandie.

Les étapes du projet

- 2014/2015 : Etude de pertinence et de faisabilité du projet.
- Eté 2015 : Création de la base de données.
- 2015/2016 : Saisie des données sur un secteur pilote.
- Fin 2016 : Mise en ligne de l'outil de consultation sur le SIGES Seine-Normandie.
Création du site internet de saisie en ligne.

Chiffres clés

Bassin versant de la Charentonne (Départements : 27 et 61)

**11 000 hectares saisis
7 000 objets caractérisés**

Le SIGES* Seine Normandie

Un site de saisie en ligne

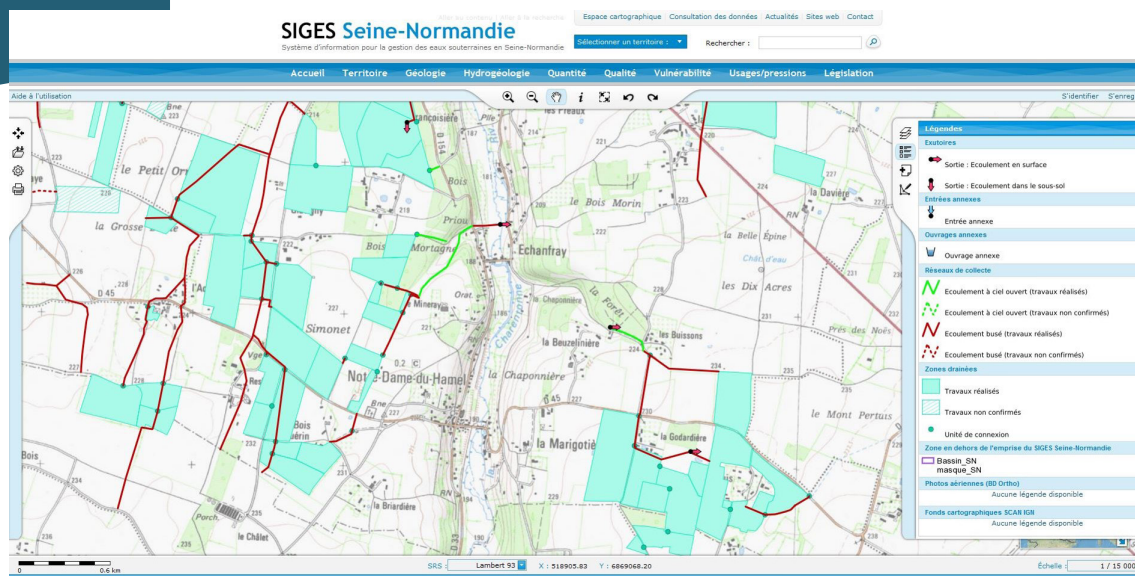
Parallèlement à ce travail de compilation et de cartographie, le BRGM travaille au développement d'un site de saisie afin que demain, tous les acteurs de l'aménagement du territoire ainsi que ceux chargés de la protection des réseaux puissent compléter la base de données drainage en ligne.

*Le Système d'information pour la gestion des eaux souterraines en Seine-Normandie est un site développé par le BRGM.

Pratique et accessible à tous, il permet de trouver de nombreuses données hydrogéologiques à l'échelle du bassin :

Atlas hydrogéologiques (piézométrie), cartes géologiques, limites des masses d'eau, base de données karst, bétoires, traçages... L'internaute peut effectuer une recherche à l'échelle de sa région.

Pour en savoir plus : <http://sigessn.brgm.fr>



Porteurs du projet :



AREAS

2 Avenue Foch
76 460 Saint-Valery en Caux
contact@areas.asso.fr
Tel : 02 35 97 25 12
www.areas.asso.fr



Géosciences pour une Terre durable

brgm

BRGM

14 Route d'Houpeville
76 130 Mont-Saint-Aignan
sgr_hno@brgm.fr
Tel : 02 35 60 12 00
www.brgm.fr

Partenaires financiers :

- > Agence de l'eau Seine-Normandie
- > Département de l'Eure
- > Département de Seine-Maritime
- > BRGM

