

Vers la notion de fonctionnement social des agriculteurs d'un bassin versant

Anne Mathieu
INRA SAD APT
Grignon



Journée AREAS 19-10-06

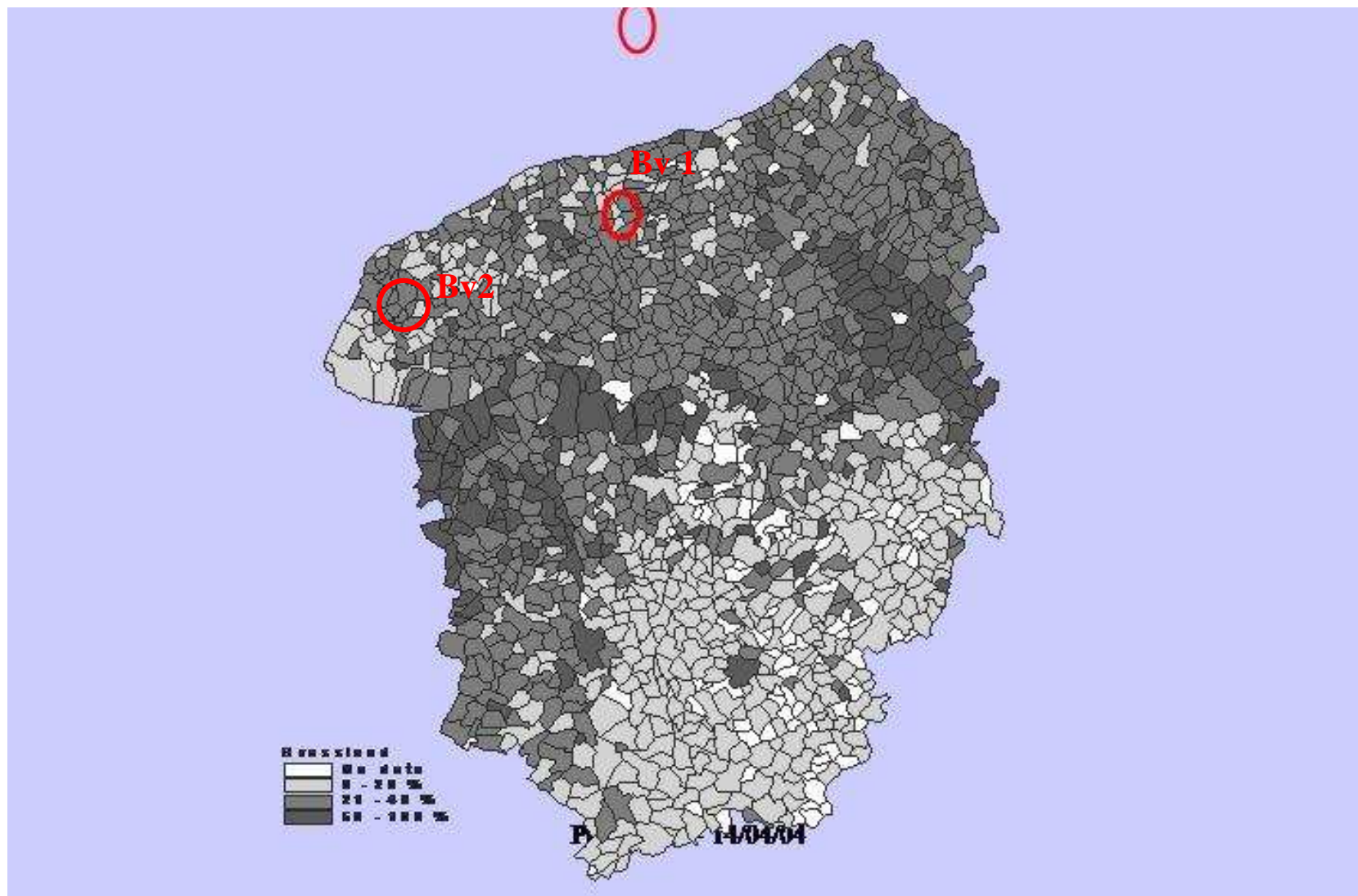
Principes théoriques et Hypothèse

La construction des normes pour l'action

- **Dans une localité, à un moment donné, il y a des normes pour l'action à l'intérieur d'un groupe.**
- **Ces normes sont construites et transformées dans le groupe, par des dialogues et des informations extérieures. Ce sont à la fois:**
 - **- la façon dont les acteurs perçoivent leur environnement, la processus techniques et la façon de le mettre en œuvre, c'est à dire les règles pour l'action, les conditions à observer et les indicateurs utilisés pour la conduite**
 - **- et les variantes dans les façons de mettre en œuvre un processus technique, liées à des sous-groupes d'agriculteurs, définis par des caractéristiques: petit/gros, jeune/vieux, homme/femme, par exemple.**

- **Ces normes définissent ce qui peut être fait et ce qui ne peut pas être fait, en relation avec les positions sociales dans le groupe.**
 - **C'est à la fois une représentation technique et une représentation sociale.**
-
- **L'hypothèse est que,
pour l'érosion, un petit bassin versant est une localité dans laquelle se produisent des normes pour agir.**

Emplacement des zones d'étude



Plan des résultats

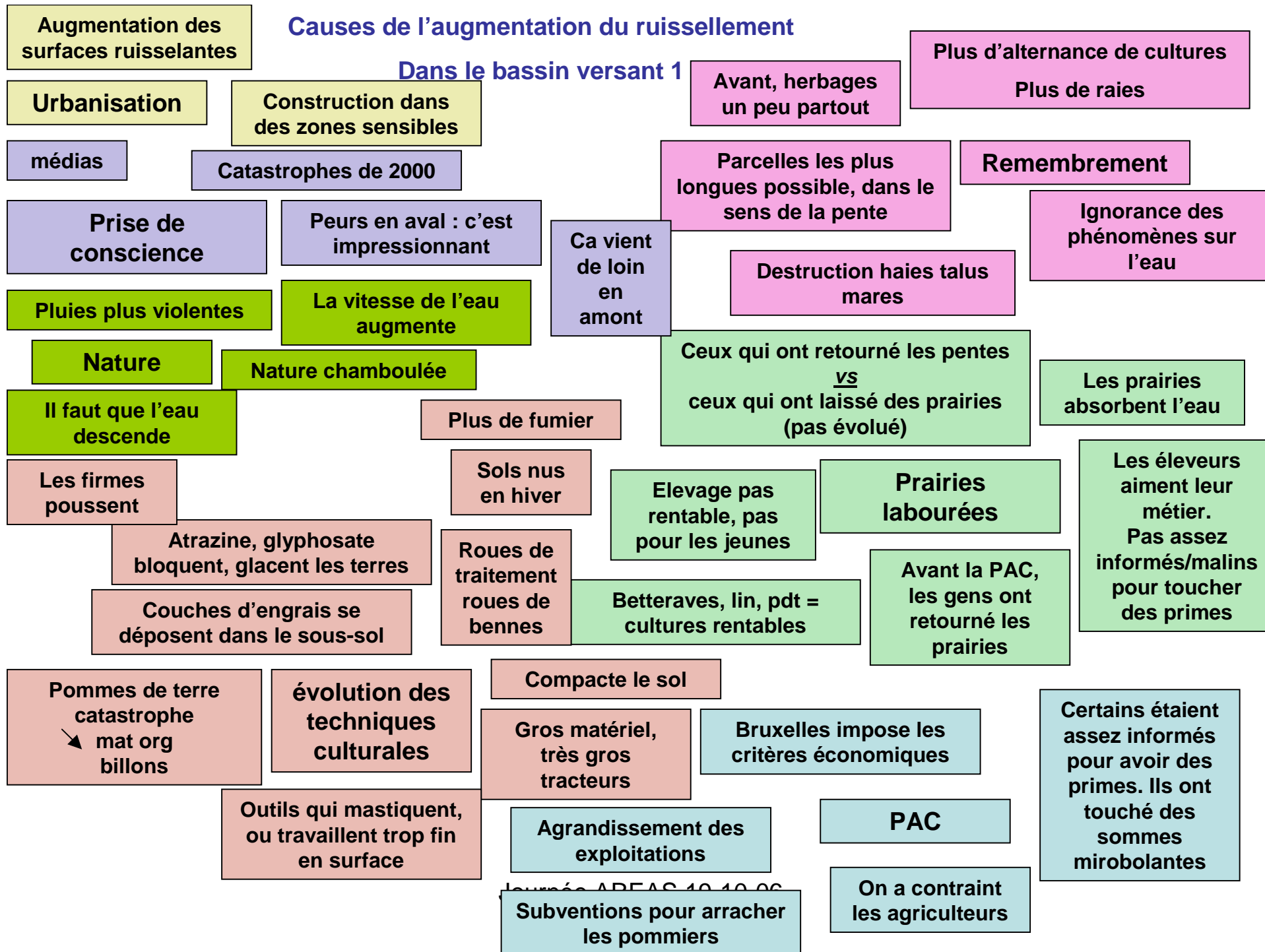
- **Conception des causes et des solutions au ruissellement et à l'érosion dans le bassin versant 1**
- **Comparaison entre les conceptions des agriculteurs du bassin versant 1 et les conceptions des agronomes de l'équipe INRA Grignon sur le processus d'érosion**
- **Comparaison des conceptions des agriculteurs des deux bassins versants (travail en cours)**
- **Analyse des réseaux sociaux des agriculteurs: pour quelles questions?**

Plan des résultats

- **Conception des causes et des solutions au ruissellement et à l'érosion dans le bassin versant 1**
- Comparaison entre les conceptions des agriculteurs du bassin versant 1 et les conceptions des agronomes de l'équipe INRA Grignon sur le processus d'érosion
- Comparaison des conceptions des agriculteurs des deux bassins versants (travail en cours)
- Analyse des réseaux sociaux des agriculteurs: pour quelles questions?

Causes de l'augmentation du ruissellement

Dans le bassin versant 1



Solutions techniques pour lutter contre le ruissellement et l'érosion (bv1)

Bloquer l'eau

Solutions individuelles

*Le chef cantonnier
m'avait dit: Monsieur,
vous n'avez pas le droit
d'arrêter l'eau*

Des bassins de rétention

Ils
Des gens intelligents/Plus intelligents que nous

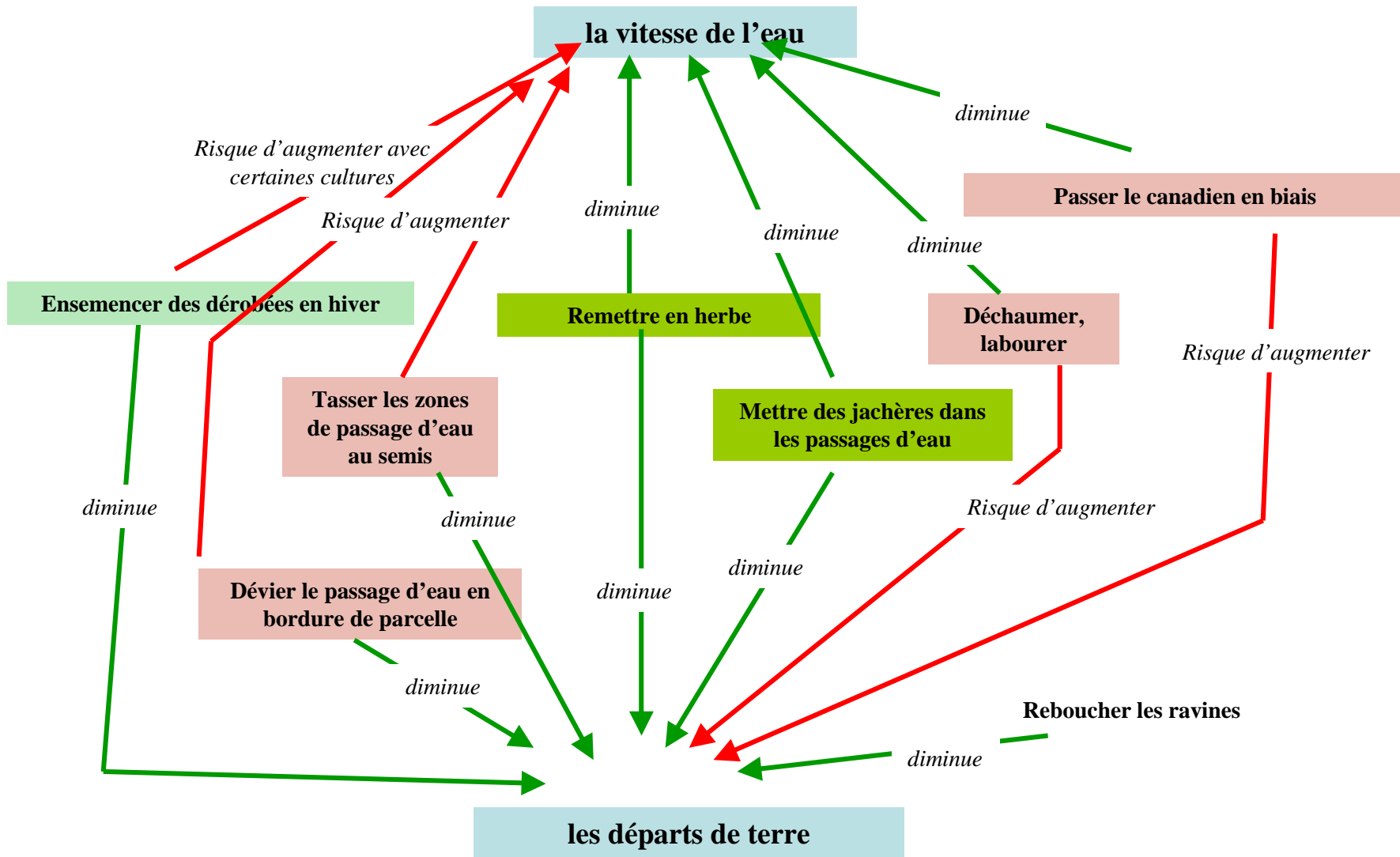
N'avance pas trop.
Y a encore rien de fait.
Des études, des études.

Gros travaux. Il faut que les finances suivent.

Il faut entretenir.
Complexe

Je ne connais pas les bénéfices.
Quand il sera fait, je pourrai voir les différences.

Solutions pour lutter contre le ruissellement et l'érosion



-La question la plus grave, c'est qu'on laboure pas. Parce que si c'était labouré, l'eau s'infiltrerait. Que là, on laisse la terre nue, mais dure comme ça. Bah, c'est comme sur le pavé, ça coule!

-Oui, ça coule, mais ça enlève pas la terre. Il [le voisin] évite de labourer parce qu'on dit que si on laboure, si il pleut ça enlève la terre. La terre nue, bah elle s'en va, hein! On sait pas comment faire! (Baptiste et son père)

Plan des résultats

- Conception des causes et des solutions au ruissellement et à l'érosion dans le bassin versant 1
- **Comparaison entre les conceptions des agriculteurs du bassin versant 1 et les conceptions des agronomes de l'équipe INRA Grignon sur le processus d'érosion**
- Comparaison des conceptions des agriculteurs des deux bassins versants (travail en cours)
- Analyse des réseaux sociaux des agriculteurs: pour quelles questions?

Même conceptions des processus de dégradation du sol

**Technique + un évènement pluvieux
(ou deux scénarios)**



**Etat du sol et éventuellement du
couvert végétal**

**Compte tenu de ces états,
+ un autre évènement pluvieux (ou
deux scénarios)**



**Conséquences sur l'infiltration et le
stockage d'eau en surface
et conséquences sur le ruissellement et
l'érosion**

*Quand les semis sont
faits au mois
d'octobre*

*Puis qu'on a un hiver sec
La terre, elle s'est pas
trop durcie.*

*Si il repleut un tout petit
peu*

*Tout de suite, la plante
rabsorbe l'eau.*

*Quand vous avez de
l'eau sans arrêt à
partir du mois
d'octobre,*

*La terre se tasse,
Après, s'il pleut, l'eau
coule (Baptiste).*

Technique

Scénario 1 + premier
évènement pluvieux

→ état du sol

+ second évènement
pluvieux

→ conséquence sur
l'absorption de l'eau

Scénario 2 + premier
évènement pluvieux

→ état du sol

+ second évènement
pluvieux

→ conséquence sur
le ruissellement

Conceptions différentes des phénomènes dans l'espace

- Les agriculteurs se basent sur ce qu'ils voient. Ils ont du mal à voir le ruissellement diffus.

A l'œil, on voit à peine. Et puis à la fin, l'eau arrive jusqu'ici (Norbert)

- Ils voient les coulées d'eau dans leurs champs, mais pas trop les trajets de l'eau en dehors

Ca va chez le propriétaire d'à côté, et puis à la mer (Thierry)

Mon champ recueille toute l'eau dans un rayon de 15 km (Bernard)

- Les chercheurs décrivent le champ voisin en terme d'état du sol et de la végétation, en relation avec la capacité d'infiltration par rapport à celle du champ considéré.

Les agriculteurs parlent directement du voisin, et pensent aux négociations à mener pour une action. Il n'y a pas d' »objet intermédiaire pour servir de discussion.

Je peux pas dire que mon voisin, il m'envoie de l'eau. Il va me dire, si ça te dérange, tu n'as qu'à faire quelque chose (Camille)

Plan des résultats

- Conception des causes et des solutions au ruissellement et à l'érosion dans le bassin versant 1
- Comparaison entre les conceptions des agriculteurs du bassin versant 1 et les conceptions des agronomes de l'équipe INRA Grignon sur le processus d'érosion
- **Comparaison des conceptions des agriculteurs des deux bassins versants (travail en cours)**
- Analyse des réseaux sociaux des agriculteurs: pour quelles questions?

Types de fermes (d'après les agriculteurs)

Bassin versant 1	Bassin versant 2 (résultats provisoires)
Grosses fermes avec des pommes de terre 4	Grande ferme avec un ingénieur 1
Polyculture élevage 10	Polyculture élevage 15
Petites exploitations d'élevage qui vont disparaître 4	Petites fermes 3

Principales causes de l'érosion

Bassin versant 1	Bassin versant 2
<p data-bbox="275 568 887 619">Retournement des prairies</p> <p data-bbox="275 707 954 815">Les pommes de terre sont les cultures responsables</p> <p data-bbox="275 903 1099 1011">Les grosses exploitations avec des pommes de terre sont responsables</p>	<p data-bbox="1140 568 1751 619">Retournement des prairies</p> <p data-bbox="1140 707 1921 758">Le maïs est la culture responsable</p> <p data-bbox="1140 914 1921 1086">Ce sont les gens qui ont construit en aval qui sont responsables des dégâts</p>

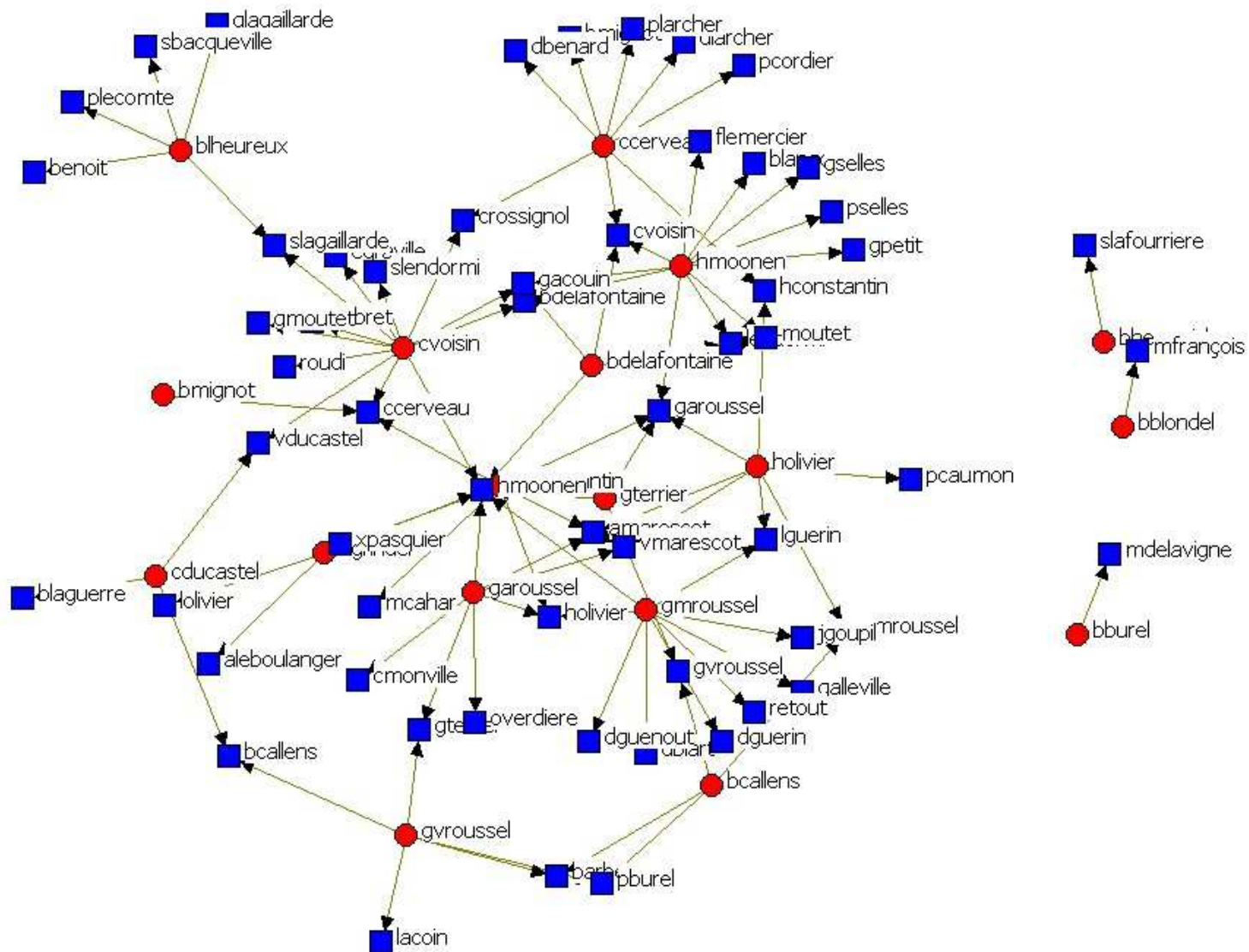
Quelques solutions

Bassin versant 1	Bassin versant 2
<p data-bbox="277 363 1093 815">Pas de conflits, mais les autres exploitations que les grosses avec des pommes de terre font beaucoup de sous-entendus ironiques (<i>C'était dur, ses prairies, je ne critique pas, non, c'est un bon agriculteur, mais les prairies, vous auriez vu, il a tout cassé!</i> (Léon))</p> <p data-bbox="277 837 1077 1169">Les gros agriculteurs avec des pommes de terre prennent des mesures individuelles pour réduire ruissellement et érosion, à cause des critiques des autres, avec des subventions</p> <p data-bbox="277 1267 1048 1369">Rien n'est dit sur le rôle favorable des petites fermes</p>	<p data-bbox="1137 363 1953 466">Conflits, jusqu'au procès, entre des agriculteurs et des riverains</p> <p data-bbox="1137 560 1899 834">Les agriculteurs polyculteurs-éleveurs dénie leur responsabilité. Quelques uns parlent d'un retour à l'herbe s'il y avait des subventions.</p> <p data-bbox="1137 930 1908 1147">Deux petites fermes (sur 3) sont très porteuses de questions d'»environnement, et critiquent le maïs</p>

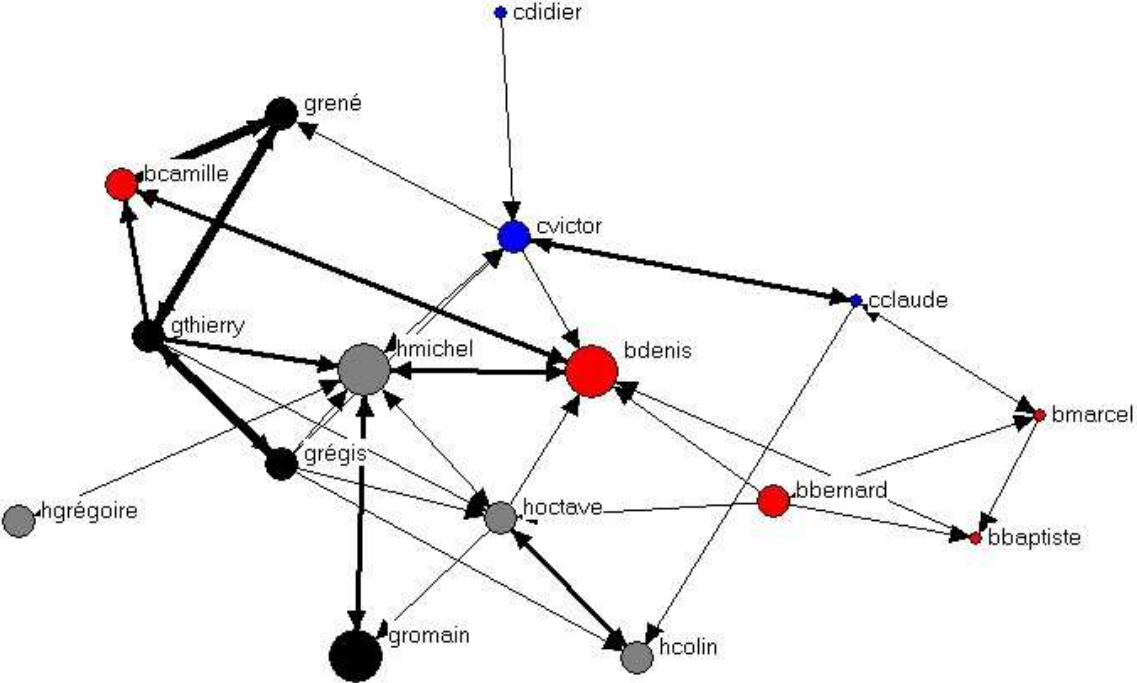
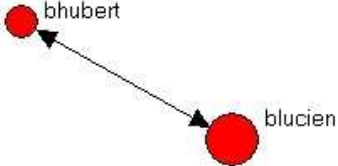
Plan des résultats

- Conception des causes et des solutions au ruissellement et à l'érosion dans le bassin versant 1
- Comparaison entre les conceptions des agriculteurs du bassin versant 1 et les conceptions des agronomes de l'équipe INRA Grignon sur le processus d'érosion
- Comparaison des conceptions des agriculteurs des deux bassins versants (travail en cours)
- **Analyse des réseaux sociaux des agriculteurs: pour quelles questions?**

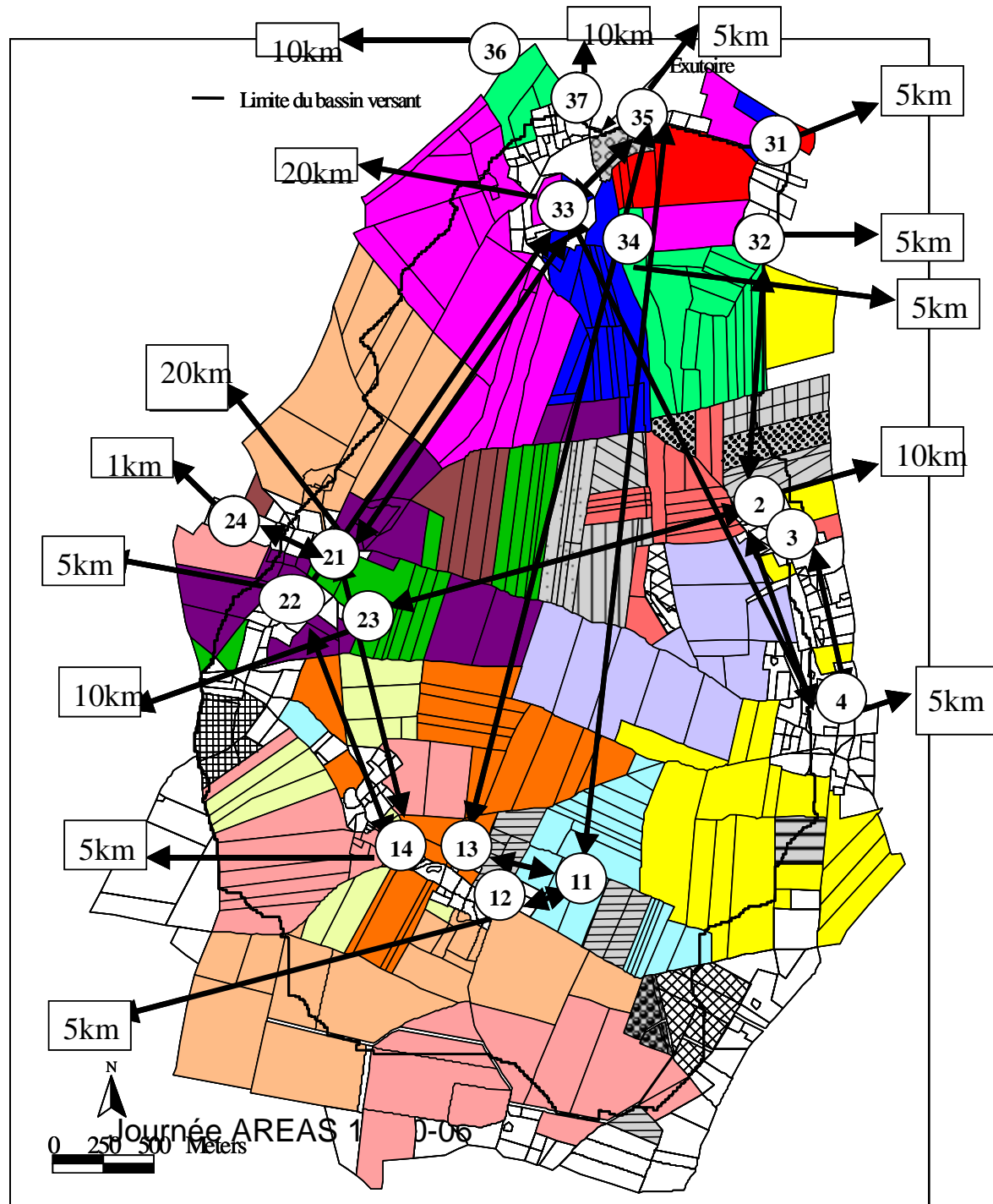
Réseau d'échange de travail, de matériel et travail en coordination (dans et hors bassin versant 1)



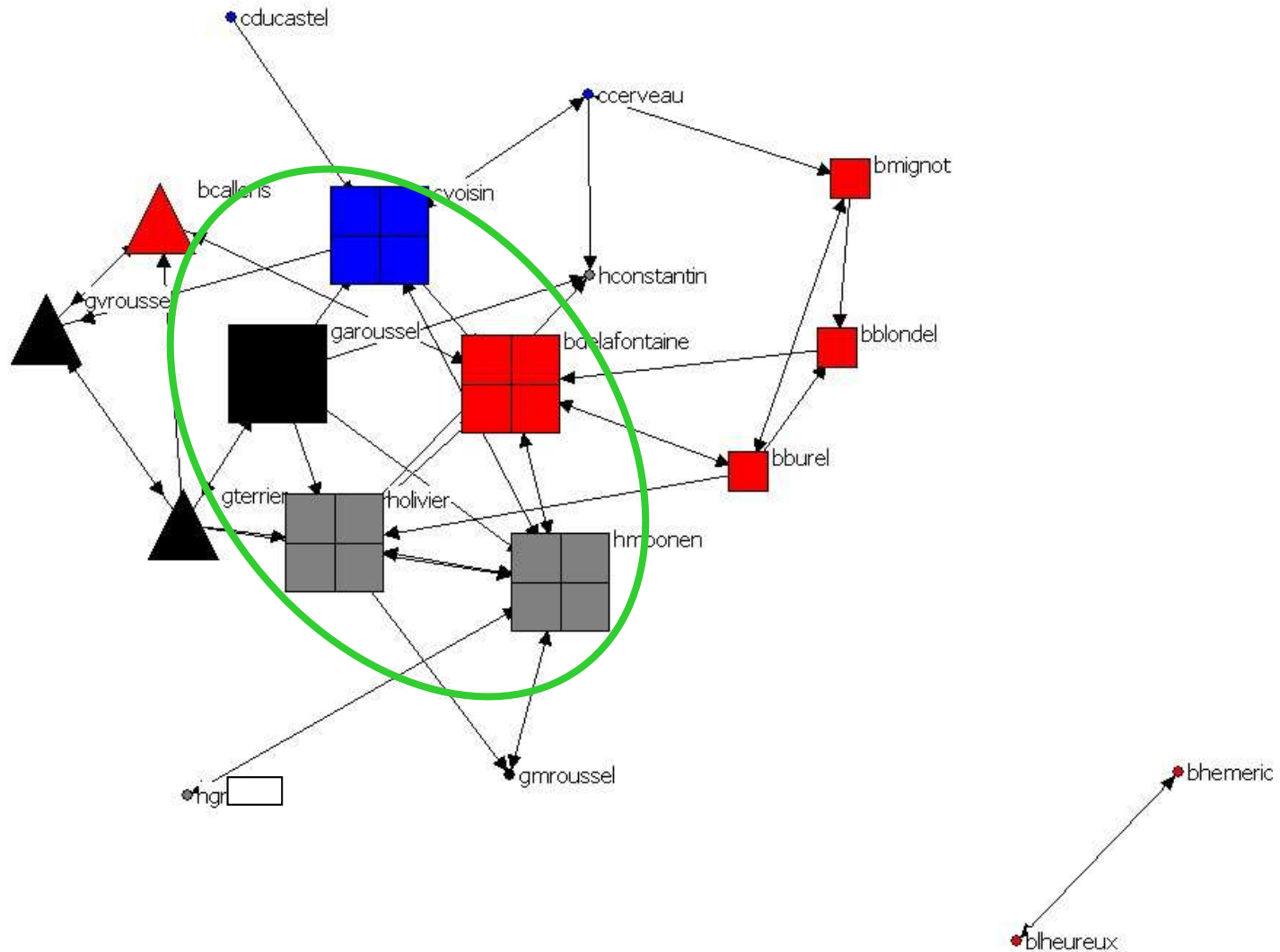
Réseau de dialogue technique dans le bassin versant 1



Localisation des dialogues techniques dans le bassin versant 1 (lieu d'habitation)



Groupe de relations par rapport au dialogue



Spatialisation du croisement des groupes de proximité sociale et des marges de manœuvres des agriculteurs

