

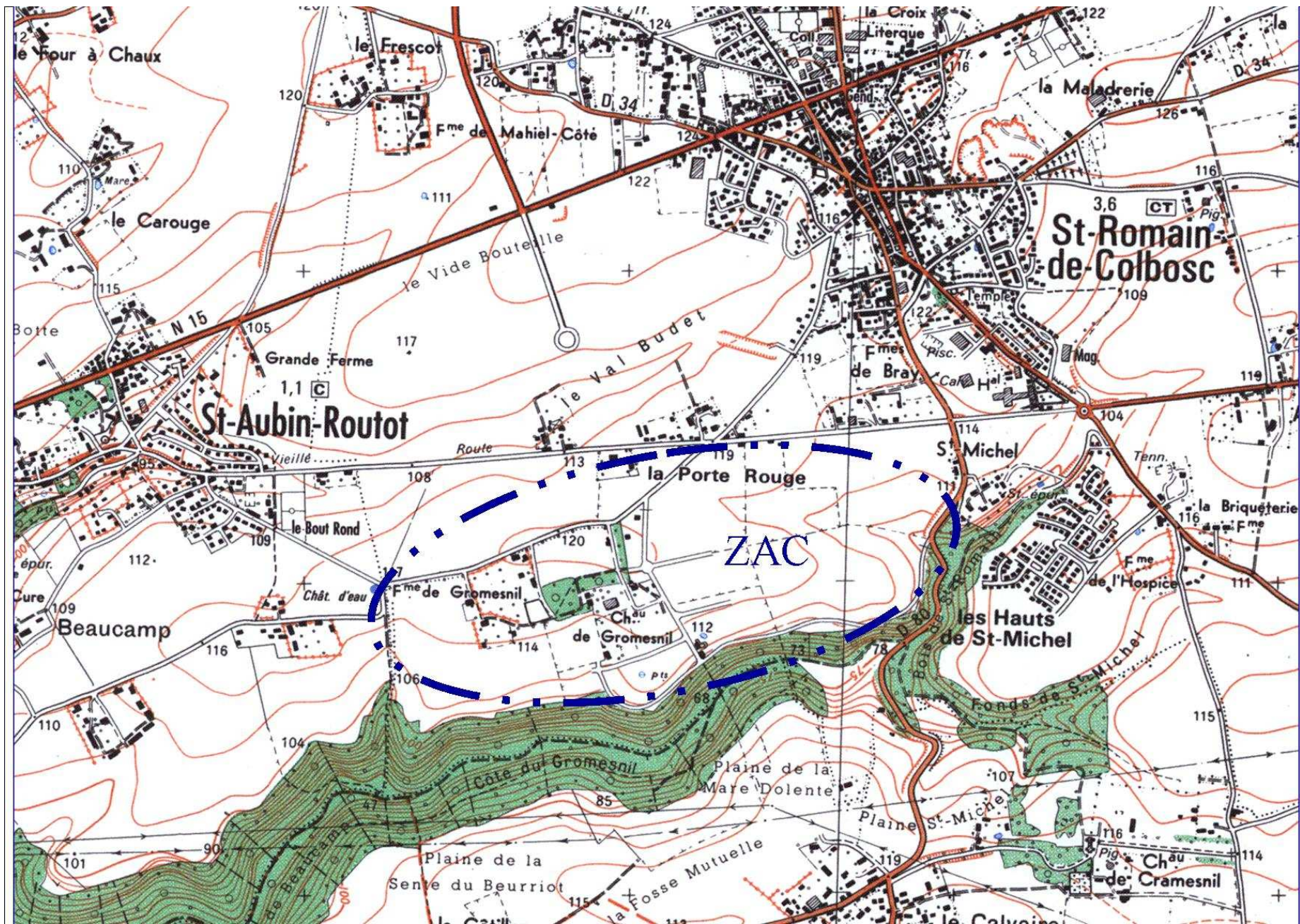
Parc technologique régional des plateaux de Saint Romain de Colbosc



Un modèle original de gestion des eaux pluviales

ZAC du Parc Eco Normandie

- Créée en :1993
- Gérée par : Syndicat Mixte (CCSRC, CG 76, Ville du Havre)
- Superficie : 125 Ha
- Situation : proximité de la vallée sèche d'Oudalle



Postulat

- Intégrer une zone d'activités dans un paysage cauchois traditionnel et sensible
- Gérer les eaux pluviales en utilisant des techniques propres au pays cauchois

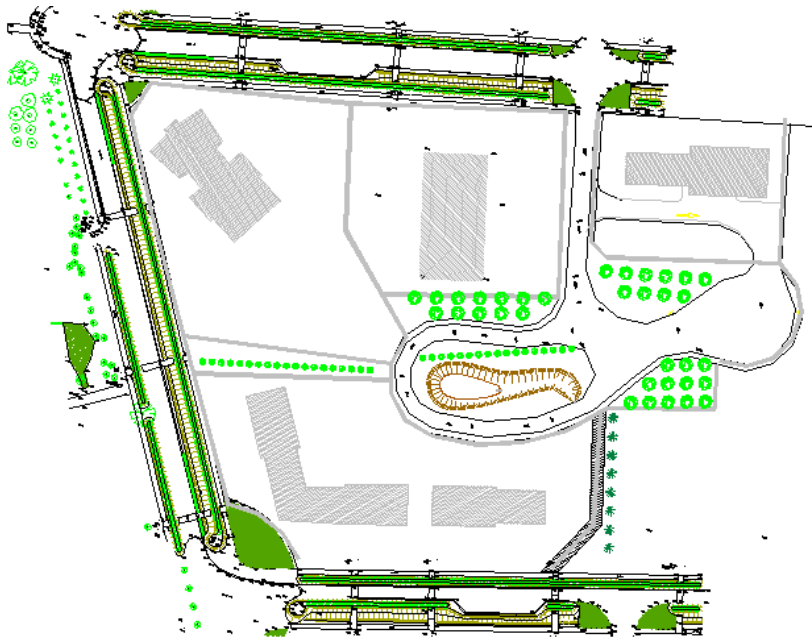
Un fonctionnement hydraulique à 3 niveaux

Niveau 1 : les parcelles privées

- Un règlement d'aménagement de zone
 - Quantité : débit maximum autorisé par point de rejet
 - Qualité : traitement des eaux de parking et aires de dépotage (séparateur hydrocarbures)

Un fonctionnement hydraulique à 3 niveaux

- Niveau 2 : le clos mesure



Principe d'aménagement en clos



Mare intérieure clos avec surverse vers une noue

Un fonctionnement hydraulique à 3 niveaux

- Niveau 3 : parties communes



Voirie bordée de fossés de stockage en cascade (avec brise jet en moellons)



Succession de bassins tampon à l'interface ZAC – vallon

Conclusion

Débit à l'exutoire de la ZAC maîtrisé : 50 l/s,

inférieur au débit avant aménagement
(environ 600 l/s pour une pluie décennale)

Après 10 ans :

fonctionnement hydraulique expérimentalement
satisfaisant lors des épisodes pluvieux
exceptionnels