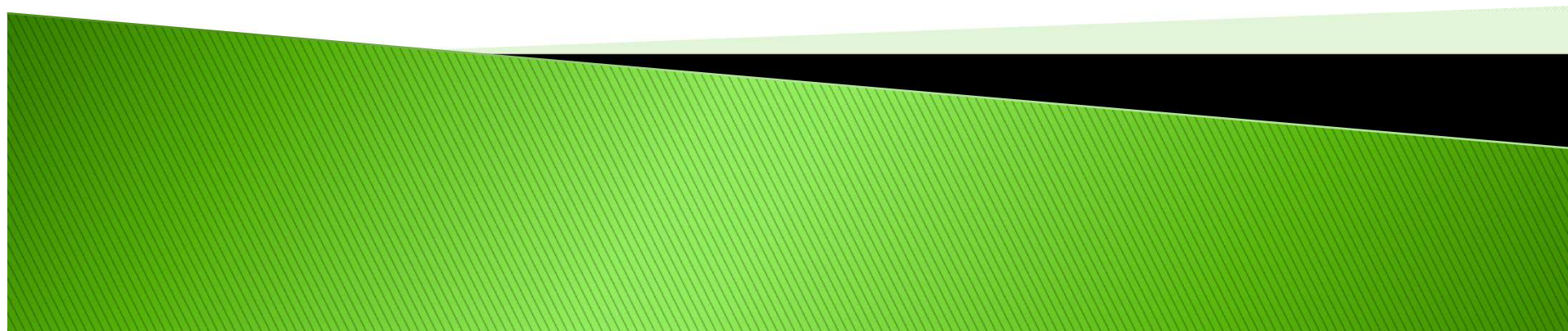




# Le Plan Communal de Sauvegarde

La démarche du SMBVAS

Formation du 21/04/2015



# Le Plan Communal de Sauvegarde

» Trame et contenu d'un  
document opérationnel

# Plan Communal de Sauvegarde

- ▶ Loi de Modernisation de la Sécurité Civile (13 Août 2004)
- ▶ Obligatoire pour les communes comprises dans le périmètre d'un PPR (Plan de Prévention des Risques)
  - Le SMBVAS le propose à ses communes en dehors de toute obligation
- ▶ Activé par le Maire et sous son autorité –  
*Directeur des Opérations de Secours (DOS)*



# Plan Communal de Sauvegarde

- ▶ Maillon local de l'organisation de la sécurité civile
- ▶ Outil opérationnel pour gérer un événement de sécurité civile
- ▶ Intègre le processus d'information préventive
- ▶ Permet de tendre vers une culture communale et citoyenne de sécurité civile



# Les principes essentiels

Une volonté politique forte et une implication de tous les élus et agents municipaux

Un outil concret et pratique, adapté à la taille et aux moyens de la commune

La formalisation écrite d'une appropriation de la démarche de sécurité civile

Un outil qu'il faut faire vivre

# La trame de PCS du SMBVAS

Trame issue de celle réalisée par la Préfecture

Travail bibliographique et benchmark des pratiques sur les autres départements

Construction d'un document :

- Adapté aux spécificités du territoire
- Adapté à de petites et moyennes communes
- Opérationnel et pratique

Nécessite un travail d'appropriation et d'adaptation par chaque commune

# Le Plan Communal de Sauvegarde

- » La démarche  
d'accompagnement du  
SMBVAS

# Lancement de la démarche

Partenariat  
avec le  
SIRACED-PC  
pour la  
réalisation de  
la trame



Identification  
des maires  
volontaires  
sur le  
territoire du  
SMBVAS

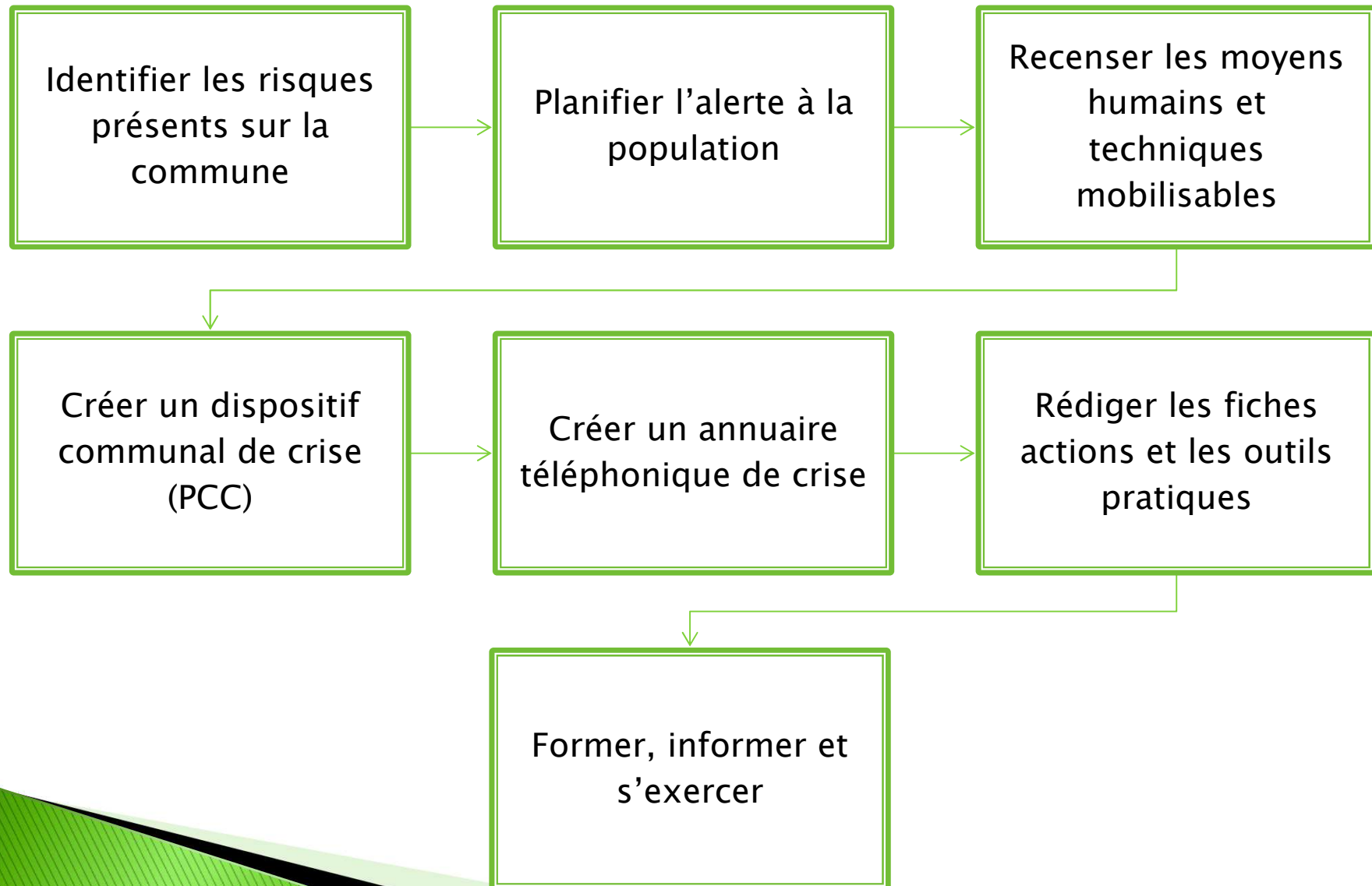


## Méthode proposée :

- Création d'un Comité de Pilotage sur la commune
- Identification d'un référent
- Réunion du COFIL pour chaque grande étape
- Trame fournie par SMBVAS
- Animation de la démarche par le Chargé de mission du SMBVAS



# Les grandes étapes du PCS



# Identifier les risques et enjeux présents sur la commune

## Recensement des risques dans le DDRM

- Risque inondation (crue, ruissellement)
- Risque cavités souterraines et/ou falaises
- Risque transport de matières dangereuses
- Risque industriel

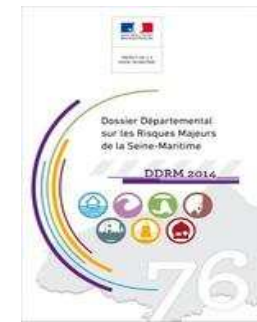
## Identification des autres évènements de sécurité civile

- Risque canicule ?
- Risque épisode neigeux ?
- Risque vent violent / tempête ?

## Identification des enjeux de la commune

- Habitations et ERP
- Entreprises, biens culturels
- Infrastructures sensibles

Travail de cartographie, réalisé en groupe de travail ou Comité de Pilotage  
Le SMBVAS aide les élus à identifier concrètement les conséquences potentielles des risques sur la commune



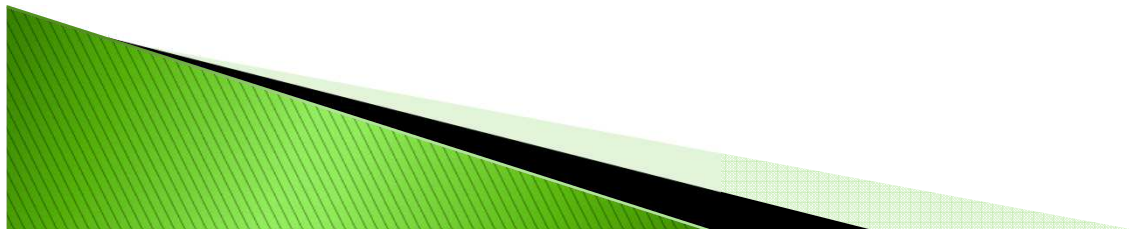
Travail préparé en amont par le SMBVAS, puis validé par commune

# Planifier l'alerte à la population

C'est une priorité du PCS.

- ▶ Quels sont les moyens d'alerte de la commune ? (sirène, mégaphone, circuit d'alerte, porte à porte...)
- ▶ Privilégier les moyens qui permettent une alerte précise (risque, durée, conseils de comportement)

Le SMBVAS aide la commune à identifier ses moyens, fait des propositions et met en forme le règlement d'alerte



# Recenser les moyens

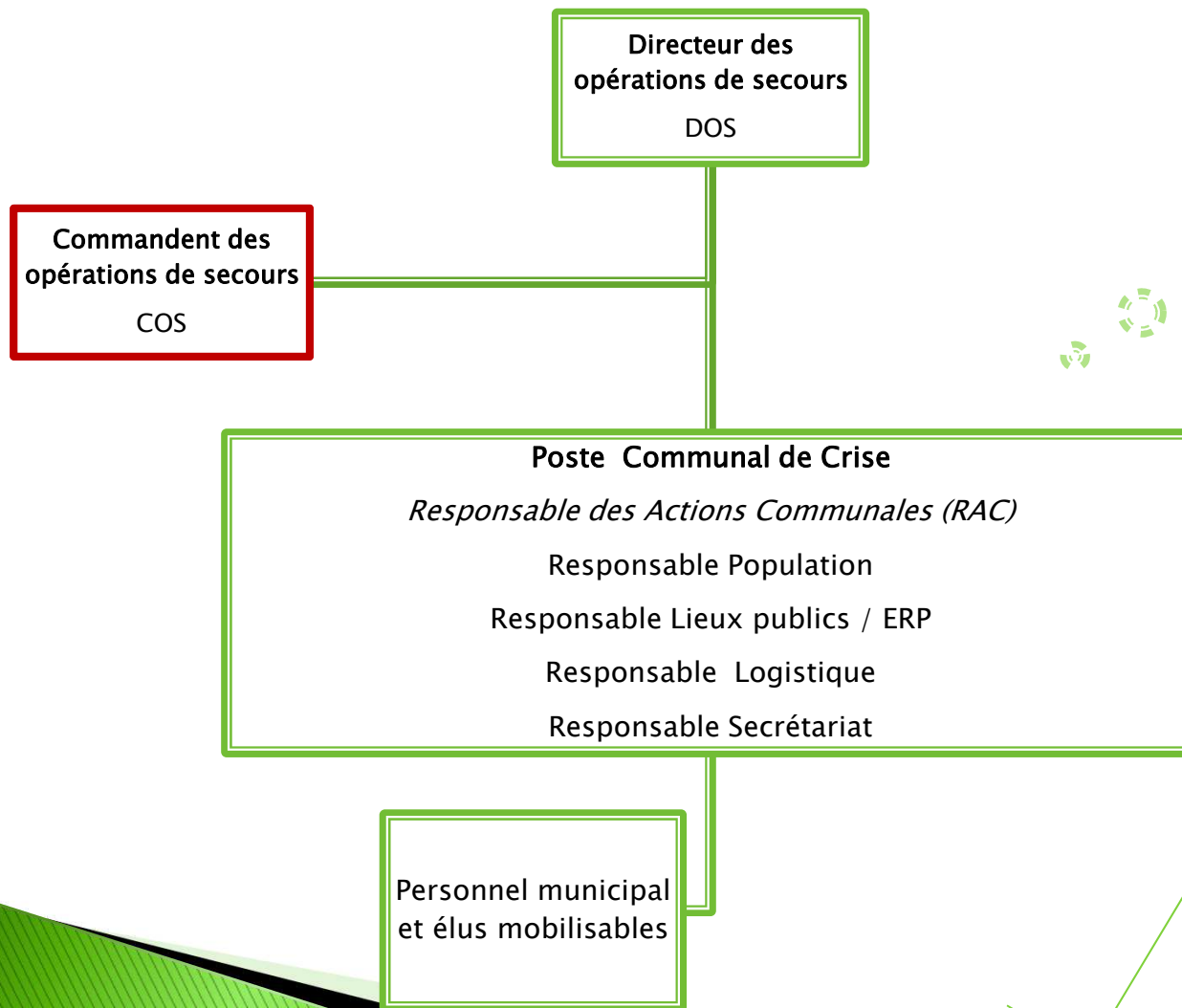
Avec quels outils faire face ?

- ▶ Faire l'inventaire des moyens humains et techniques propres à la commune
- ▶ Lister les moyens privés susceptibles d'être réquisitionnés en cas de nécessité (entreprises, particuliers, associations)
- ▶ Possibilité de créer une Réserve Communale de Sécurité Civile

Le SMBVAS aide à rassembler les infos de manière ordonnée et exhaustive



# Créer une organisation communale de crise (PCC)




Dans la répartition des rôles, s'appuyer sur l'organisation habituelle de la commune (fonction ou métier de chacun)

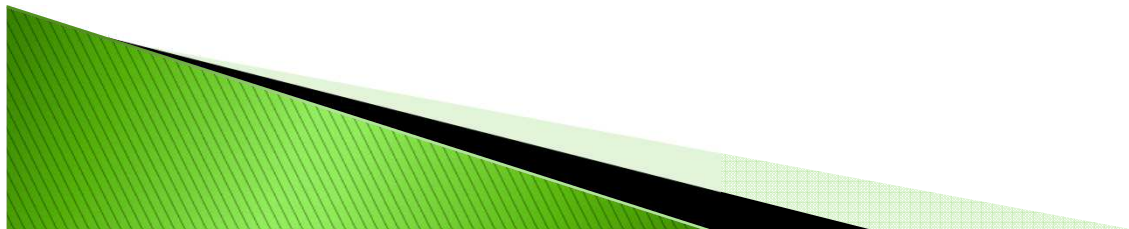
Le SMBVAS propose une organisation et aide la commune à répartir les rôles et identifier les missions

# Créer un annuaire téléphonique de crise

- ▶ Recenser les personnes et services ressources en situation d'urgence ou de crise (services de l'Etat, gestionnaires de réseaux, etc.)
- ▶ Détenir et avoir rapidement accès aux bons numéros de téléphone

 *Importance de la mise à jour régulière du PCS*

Le SMBVAS aide les communes à organiser les données existantes et à identifier celles manquantes



# Créer des fiches actions et des outils pratiques

Rassurer

Identifier les actions pouvant être assumées par le Mairie et l'équipe municipale en cas d'évènement, et les détailler

Gagner en efficacité

Créer des outils pratiques : main courante, arrêtés municipaux, communiqués de presse, affiches...

Le SMBVAS prépare les outils et anime la réflexion autour des fiches actions

# Former, informer et s'exercer

Le PCS est une dynamique !

- ▶ Informer le public sur la création du PCS
- ▶ Maintenir un éveil permanent des élus et agents pour mettre à jour et connaître l'outil
- ▶ Réaliser des exercices de simulation
- ▶ Apprendre des expériences précédentes par le Retour d'Expérience

Le SMBVAS accompagne la commune dans l'information du public et fait un suivi a posteriori (rappel annuel mise à jour)





# Le Plan Communal de Sauvegarde

»» Retour d'expérience et projets  
à venir

# Bilan 2014

- ▶ 5 PCS réalisés
- ▶ 2 PCS en cours
- ▶ Organisation d'un Colloque en novembre :  
témoignage du SIRACED-PC, témoignage des  
élus, restitution des travaux
  - Grand succès, bouche-à-oreille entre élus, adhésion à  
la démarche
  - Décision des élus de s'engager plus loin



# Suite de la démarche en 2015

- ▶ Recrutement d'un CDD 1 an, chargée de mission Culture du Risque
- ▶ 11 PCS à réaliser
  - 1 PCS terminé
  - 6 PCS en cours
- ▶ Participation à un exercice de sécurité civile pour les communes dont le PCS a été réalisé en 2014
  - SMBVAS comme observateur
  - Possibilité d'observation des communes dont le PCS est en cours



# Retour d'Expérience

## Points positifs

- Engouement autour de la démarche
- Elus fiers d'avoir produit un outil pour leur commune
- Image très positive du SMBVAS
- Appropriation de la démarche par les élus et dynamique sur le territoire

## Difficultés

- Construire le PCS dans une démarche de culture du risque partagée par l'équipe municipale
- Faire vivre le PCS une fois terminé



# Merci de votre attention

»» Echange et questions